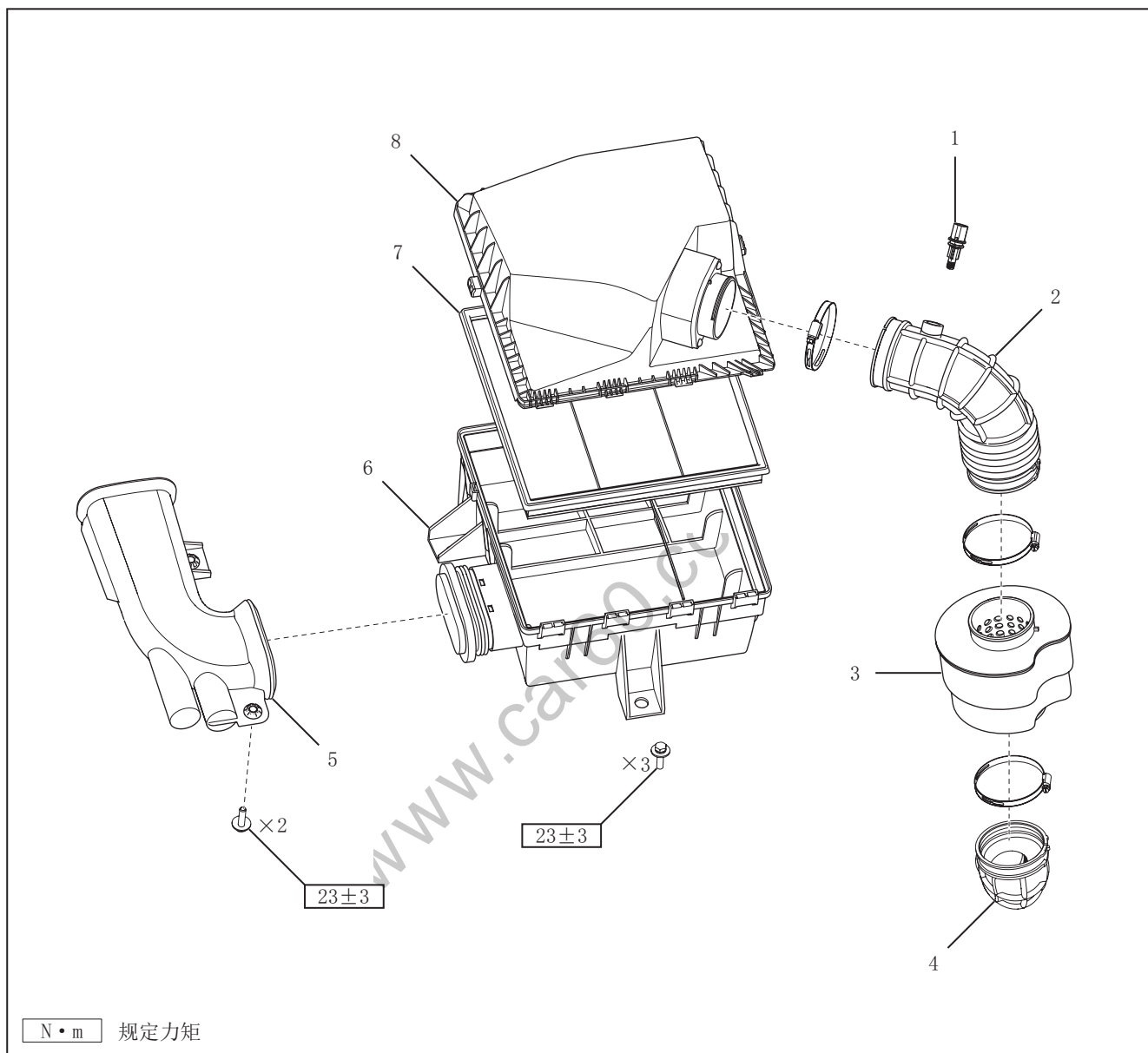


进气系统

结构图

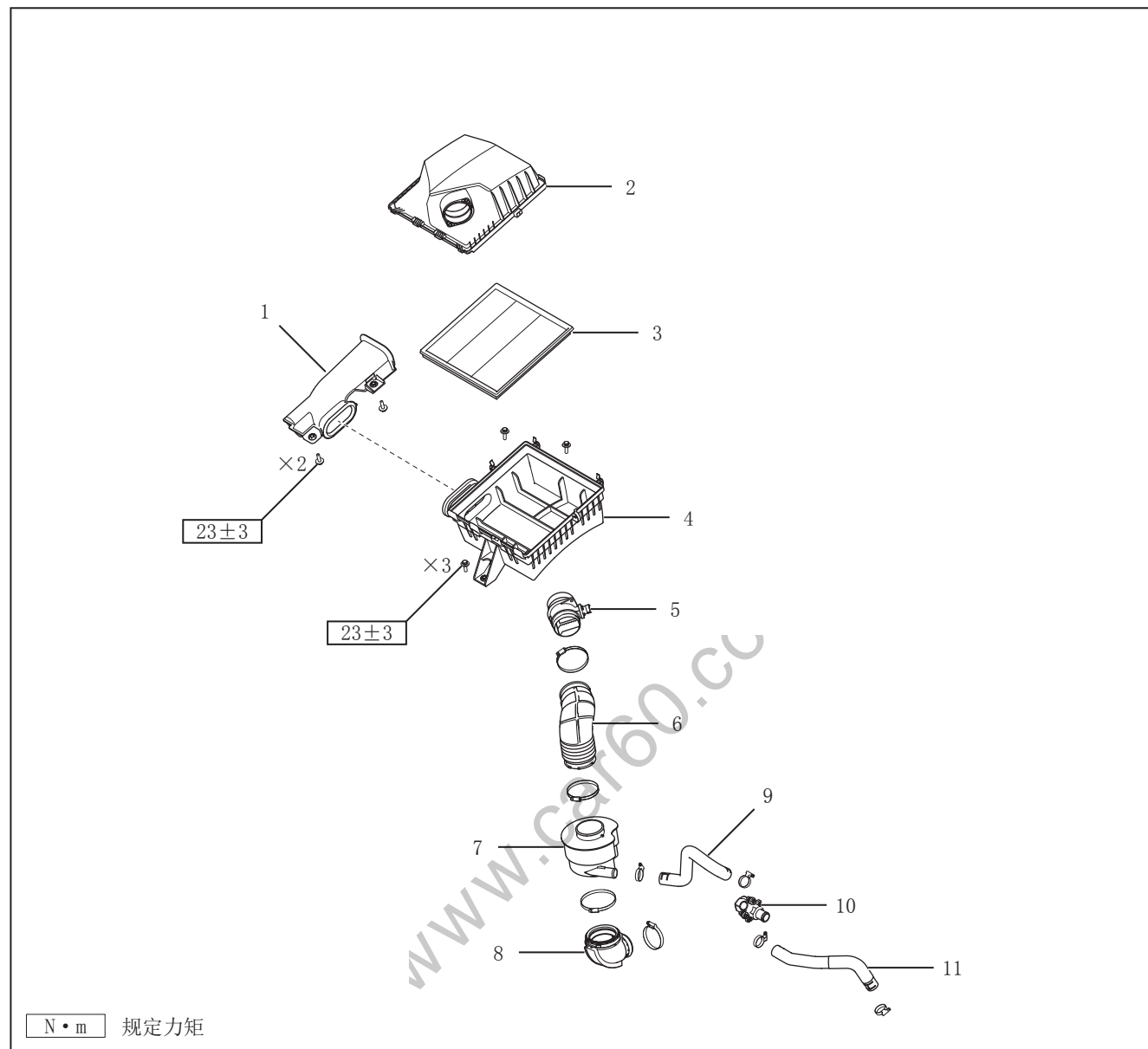
空气滤清器（GW4C20 车型）



1. 进气温度传感器
2. 空气滤清器出气管
3. 空气滤清器出气管谐振室
4. 空气滤清器出气管谐振室二

5. 空气滤清器进气管总成
6. 空气滤清器下壳体
7. 空气滤清器滤芯总成
8. 空气滤清器上壳体

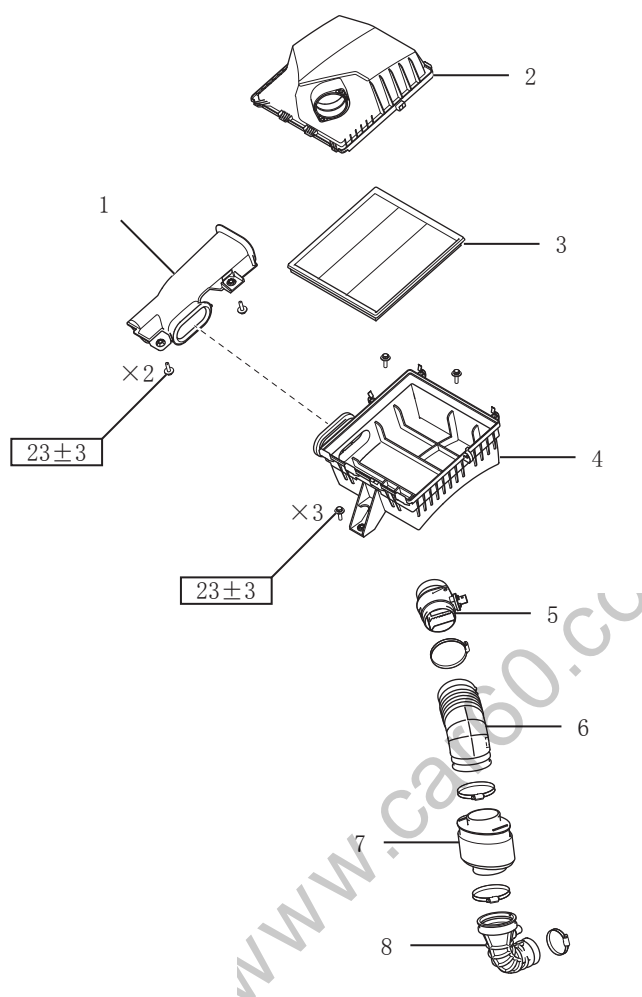
空气滤清器（GW4C20A 车型）



1. 空气滤清器进气管总成
2. 空气滤清器上壳体
3. 空气滤清器滤芯总成
4. 空气滤清器下壳体
5. 空气质量流量计
6. 空气滤清器出气管

7. 空气滤清器出气管谐振室
8. 空气滤清器出气管谐振室二
9. 进气旁通阀后泄气管
10. 进气旁通阀
11. 进气旁通阀前泄气管

空气滤清器（GW4D20T 车型）

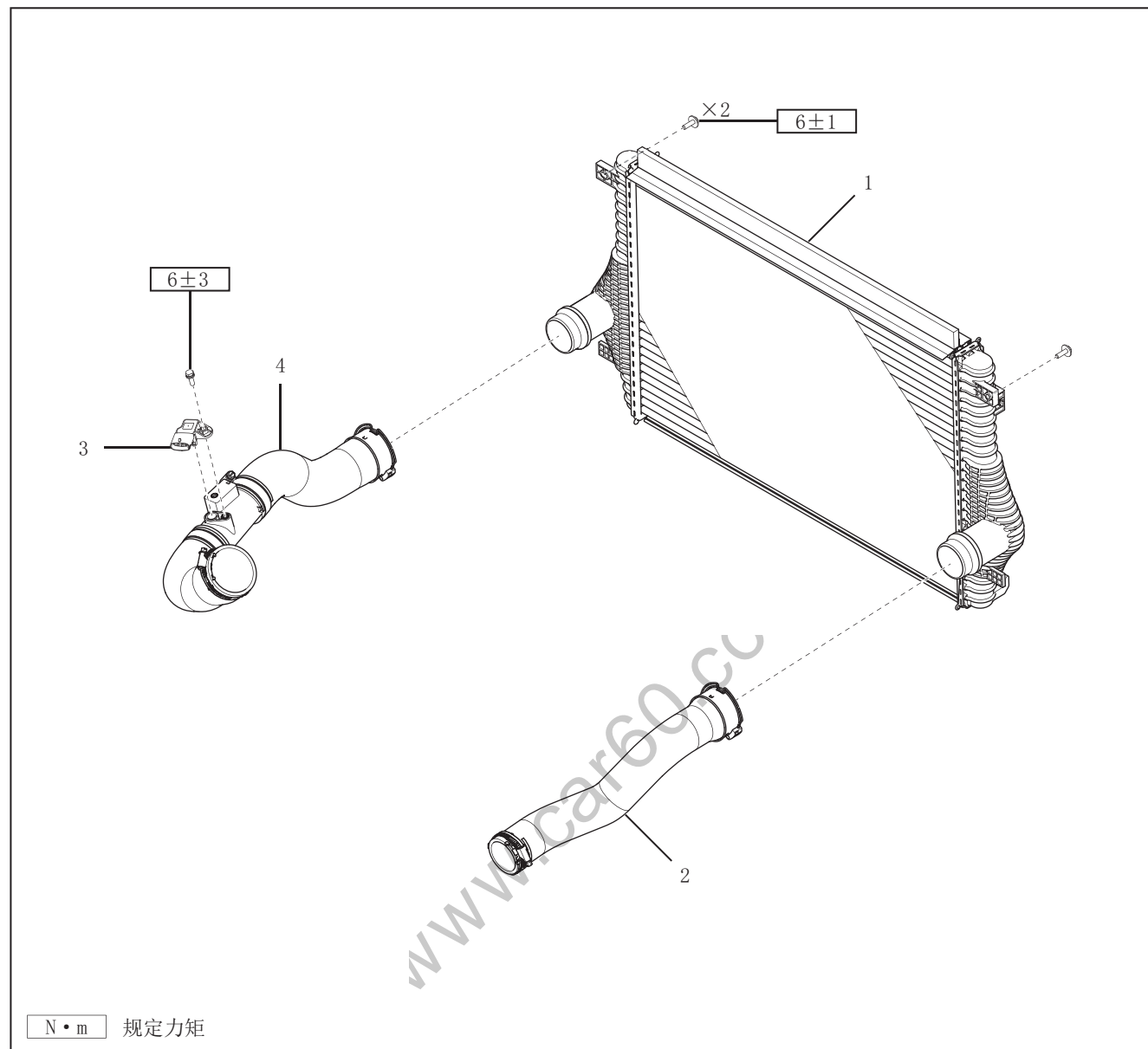


$\boxed{N \cdot m}$ 规定力矩

1. 空气滤清器进气管总成
2. 空气滤清器上壳体
3. 空气滤清器滤芯总成
4. 空气滤清器下壳体

5. 空气质量流量计
6. 空气滤清器出气管
7. 空气滤清器出气管谐振室
8. 发动机进气胶管

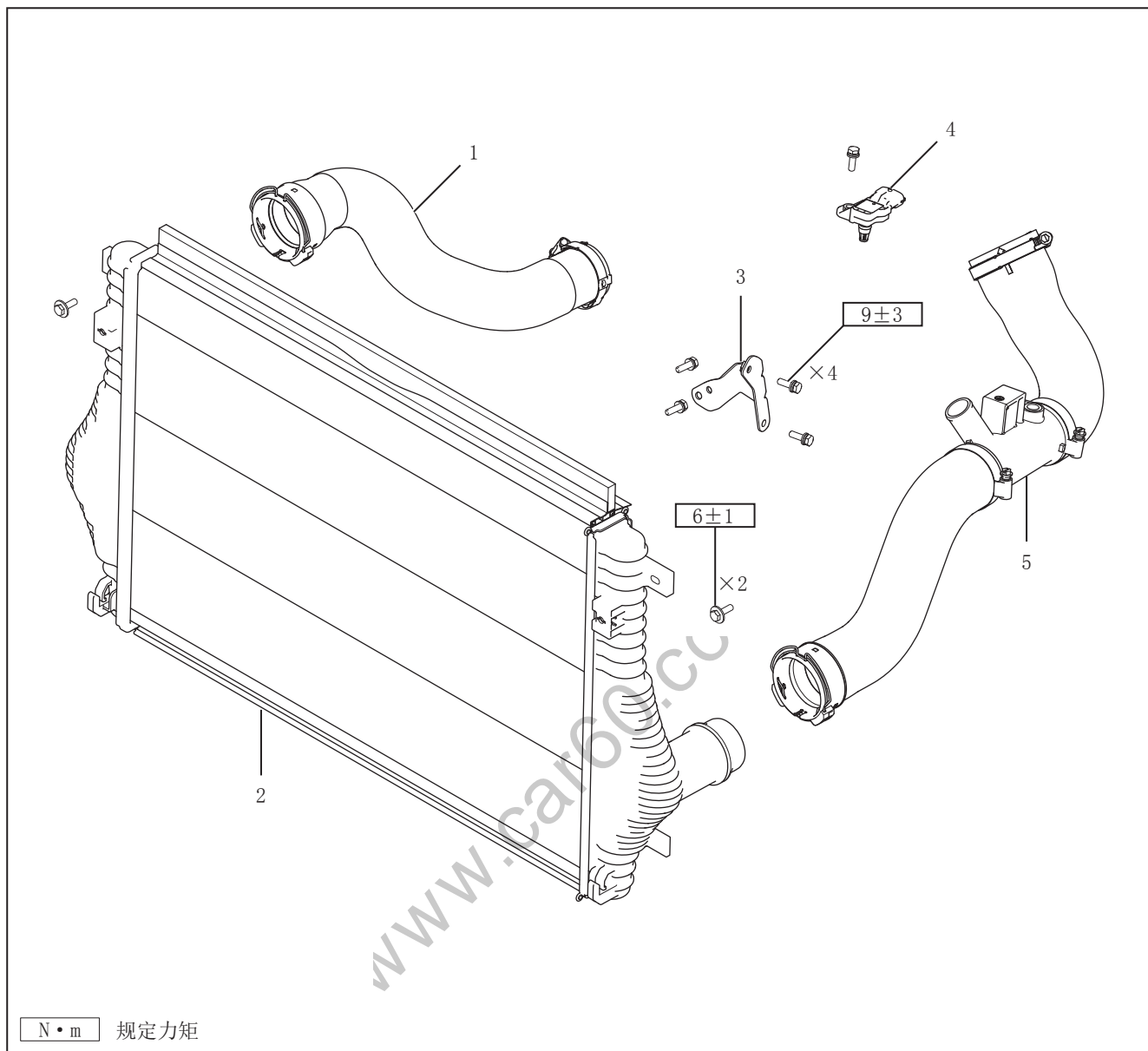
中冷器（GW4C20 车型）



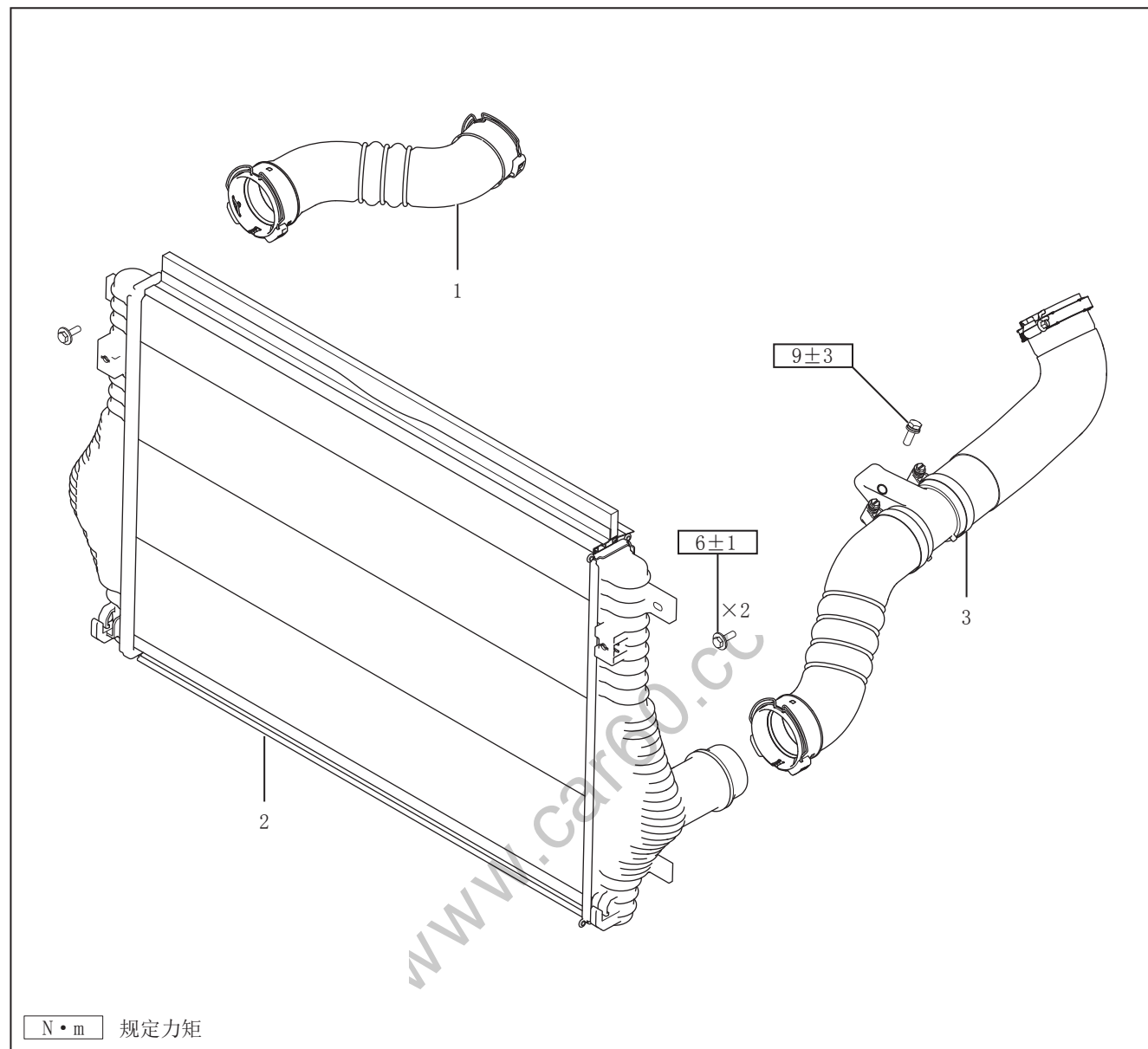
1. 中冷器总成
2. 中冷器进气管

3. 增压压力传感器
4. 中冷器出气管总成

中冷器（GW4C20A 车型）



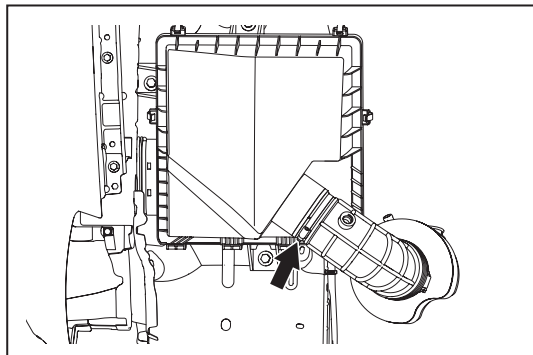
中冷器（GW4D20T 车型）



维修程序

空气滤清器总成（GW4C20 车型）

拆卸

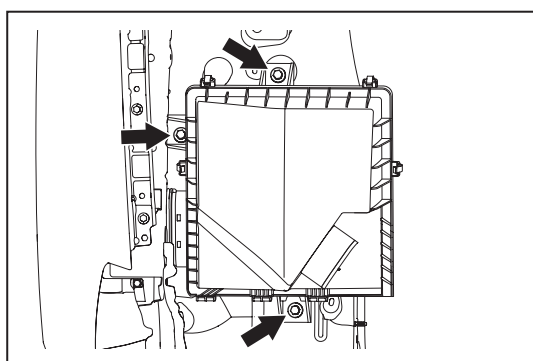


1. 拆卸空气滤清器出气管

- (a) 松开涡轮蜗杆环箍，断开空气滤清器总成与空气滤清器出气管总成。

注意：

- 用干净的棉布堵住管路接口处，以防进入杂物。



2. 拆卸空气滤清器总成

- (a) 拆下固定空气滤清器总成的 3 个螺栓。

- (b) 断开空气滤清器进气管与空气滤清器总成的连接，取下空气滤清器总成。

注意：

- 用干净的棉布堵住管路接口处，以防进入杂物。

安装

安装以拆卸相反的顺序进行。

注意：

- 先连接空气滤清器进气管，再固定空气滤清器总成。

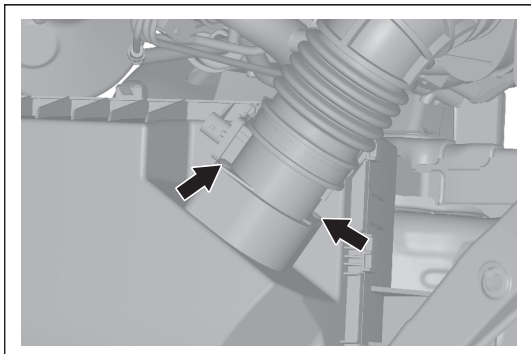
空气滤清器总成（GW4C20A/GW4D20T 车型）

拆卸

1. 断开蓄电池负极
2. 断开空气质量流量计线束接插件
3. 拆卸空气质量流量计
 - (a) 拆下 2 个螺钉，断开空气滤清器总成与空气质量流量计的连接。

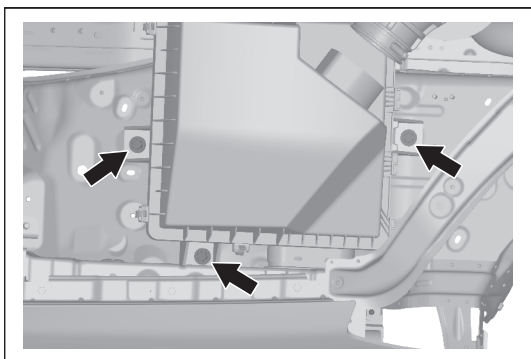
注意：

- 用干净的棉布堵住管路接口处，以防进入杂物。



4. 拆卸空气滤清器总成

- (a) 拆下固定空气滤清器总成的 3 个螺栓。



- (b) 断开空气滤清器进气管与空气滤清器总成的连接，取下空气滤清器总成。

注意：

- 用干净的棉布堵住管路接口处，以防进入杂物。

安装

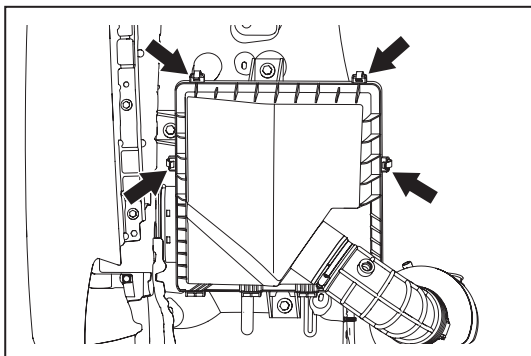
安装以拆卸相反的顺序进行。

注意：

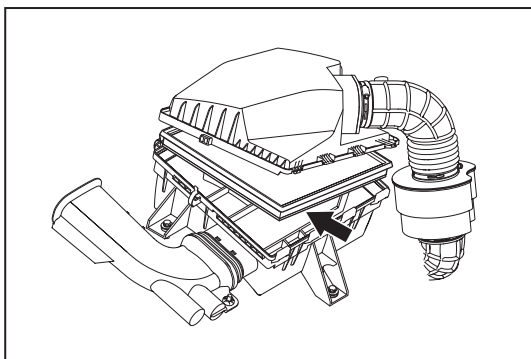
- 先连接空气滤清器进气管，再固定空气滤清器总成。

空气滤清器滤芯总成

拆卸



1. 打开固定空气滤清器上壳体的 4 个卡扣



2. 掀起空气滤清器上壳体，取出空气滤清器滤芯

注意：

- 掀起空气滤清器上壳体的角度不要太大，以免损坏进气温度传感器。

安装

安装以拆卸相反的顺序进行。

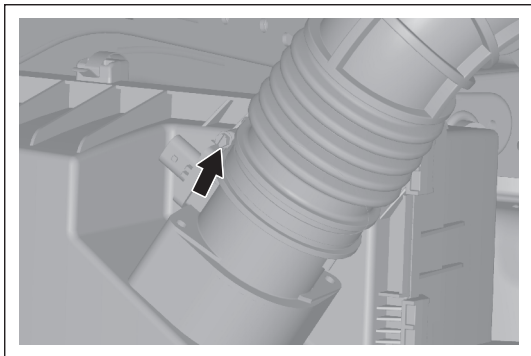
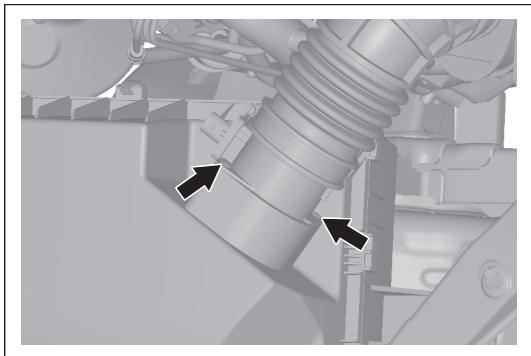
空气质量流量计（GW4C20A/GW4D20T 车型）

拆卸

1. 断开蓄电池负极
2. 拆卸空气质量流量计
 - (a) 断开空气质量流量计线束接插件。
 - (b) 拆下 2 个螺钉，断开空气滤清器总成与空气质量流量计。

注意：

- 用干净的棉布堵住管路接口处，以防进入杂物。



- (c) 松开涡轮蜗杆环箍，断开空气质量流量计与空气滤清器出气管总成。

注意：

- 用干净的棉布堵住管路接口处，以防进入杂物。

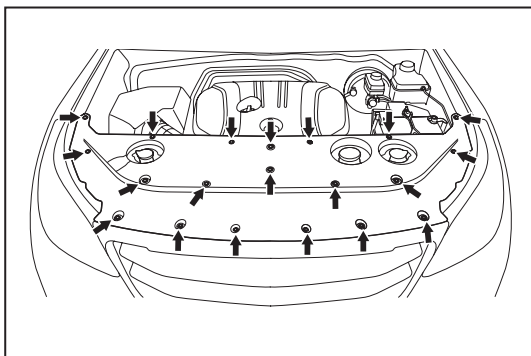
安装

安装以拆卸相反的顺序进行。

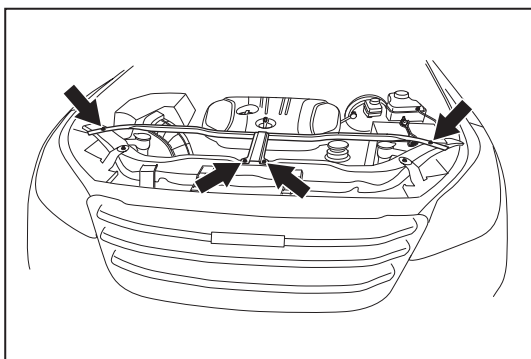
中冷器总成

拆卸

1. 断开蓄电池负极
2. 排空发动机冷却液、油冷器 ATF 润滑油
3. 拆卸发动机舱前护板本体
拆下 20 个卡扣，取下发动机舱前护板本体。

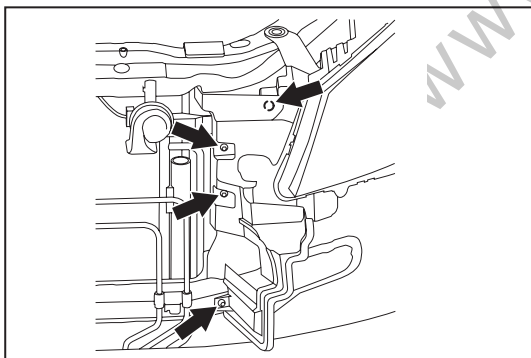


4. 拆卸机舱护板安装横梁总成
拆下 4 个螺栓，取下机舱护板安装横梁总成。



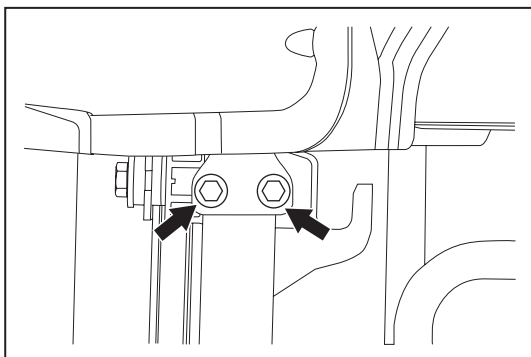
5. 拆卸散热器装饰罩本体总成
6. 拆卸前保险杠
7. 拆卸散热器导流板

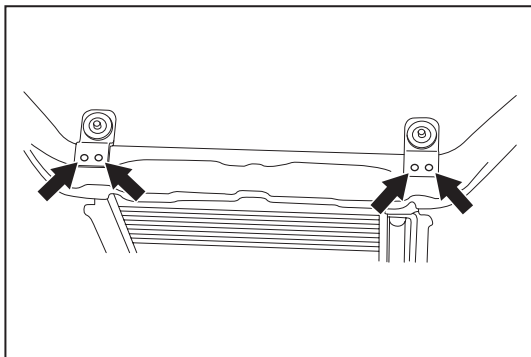
- (a) 拆下 1 个卡扣和 3 个螺栓，取下左侧导流板。
- (b) 拆下右侧导流板。



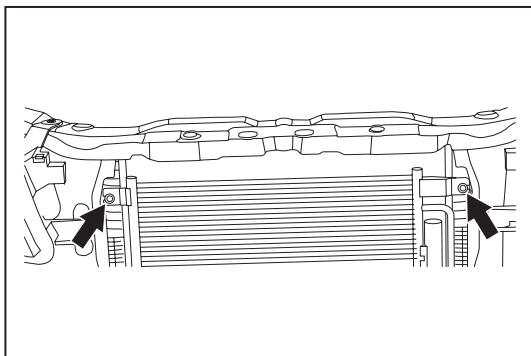
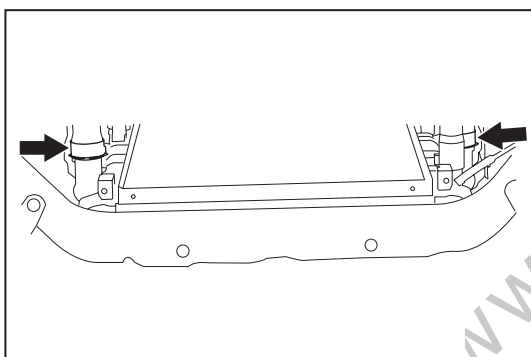
8. 拆卸散热器 J 形支架总成

- (a) 拆下固定左侧散热器 J 形支架的 2 个螺栓，取下左侧散热器 J 形支架总成。
- (b) 拆下固定右侧散热器 J 形支架的 2 个螺栓，取下右侧散热器 J 形支架总成。



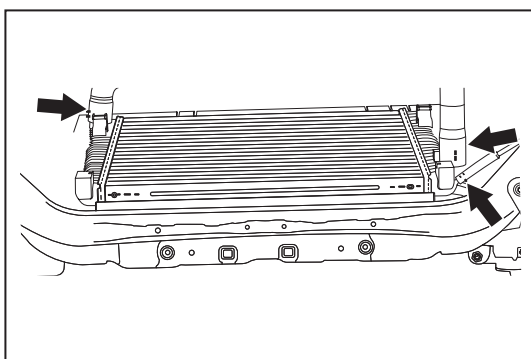
**9. 拆卸散热器上悬置**

拆下固定散热器上安装支架的 4 个螺栓，取下散热器上安装支架和散热器上悬置。

**10. 拆卸散热器风扇总成****11. 拆下固定冷凝器的 2 个螺栓，向上将冷凝器和中冷器分离****12. 断开中冷器进气管、出气管**

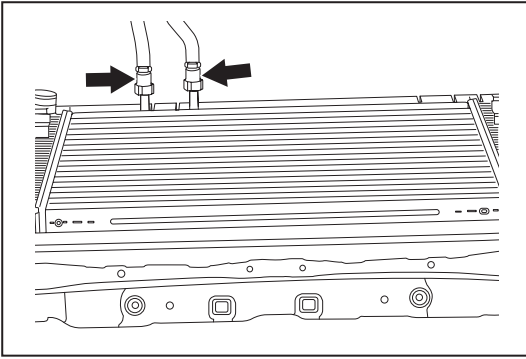
注意：

- 用干净的棉布堵住中冷器进气管和出气管，以防杂物进入进气系统。

**13. 断开散热器进水管、出水管和溢水罐进水胶管总成**

注意：

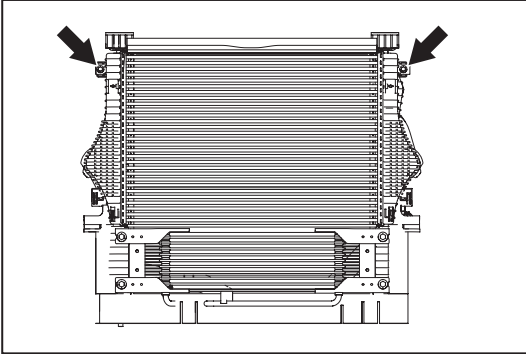
- 断开进水管和出水管之后，会有少量的冷却液流出，故需准备一个干净的容器盛装冷却液。
- 待冷却液停止流出后，用外面包有塑料布的棉布堵住进水管、出水管和溢水罐进水胶管，以免杂物进入冷却系统。



14. 断开油冷器进出油管总成

注意:

- 断开进出油管总成之后，会有少量的冷却油液流出，故需准备一个干净的容器盛装冷却油液。
- 待冷却油液停止流出后，用外面包有塑料布的棉布堵住进油管 and 出油管，以免杂物进入油冷系统。



15. 将散热器、中冷器和油冷器整体倾斜一定角度后取出

16. 拆卸中冷器总成

拆下固定中冷器的 2 个螺栓，取下中冷器总成。

安装

安装以拆卸相反的顺序进行。

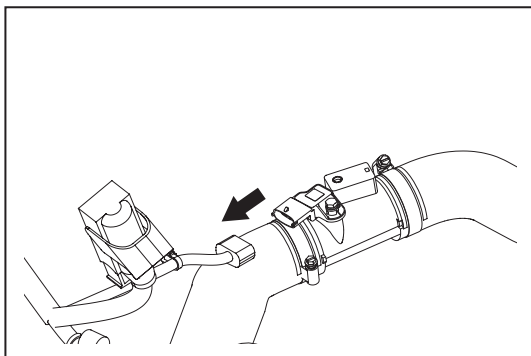
注意:

- 连接散热器管路时，需涂抹水管密封胶。
- 确保管路连接正确，管路接头处连接牢固。
- 安装完成之后需添加发动机冷却液、油冷器 ATF 润滑油。

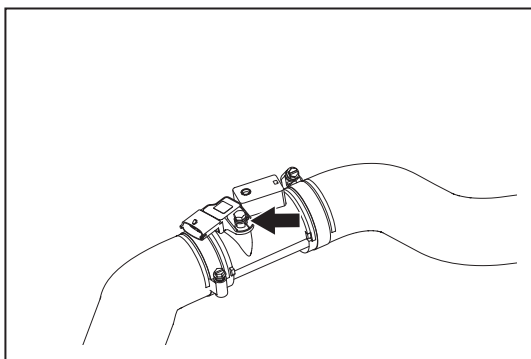
增压压力传感器（GW4C20 车型）

拆卸

1. 断开蓄电池负极
 2. 拆卸增压压力传感器
- (a) 断开增压压力传感器连接线束接插件。



- (b) 拆下 1 个螺栓。
- (c) 取下增压压力传感器。



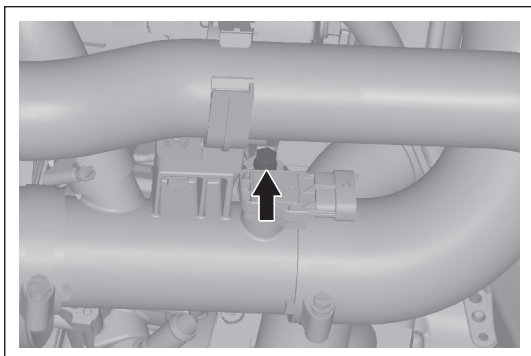
安装

安装以拆卸相反的顺序进行。

进气压力温度传感器（GW4C20A 车型）

拆卸

1. 断开蓄电池负极
 2. 拆卸进气压力温度传感器
- (a) 断开进气压力温度传感器线束接插件。
- (b) 拆下 1 个螺栓。
- (c) 取下进气压力温度传感器。



安装

安装以拆卸相反的顺序进行。